

dne **14. 5. 2025** od **7:30** do **10:00** hodin

Plánovaná odstávka zahrnuje tyto lokality:**Lochovice (okres Beroun)**část obce **Lochovice**

č. p. 7, 11, 13, 14, 15, 17, 18, 19, 21, 22, 24, 25, 28, 30, 34, 35, 36

část obce **Netolice**

č. p. 2-6, 8, 10, 12, 13, 16, 20, 23, 24, 26, 27, 29, 32, 33, 37-43

č. ev. 12

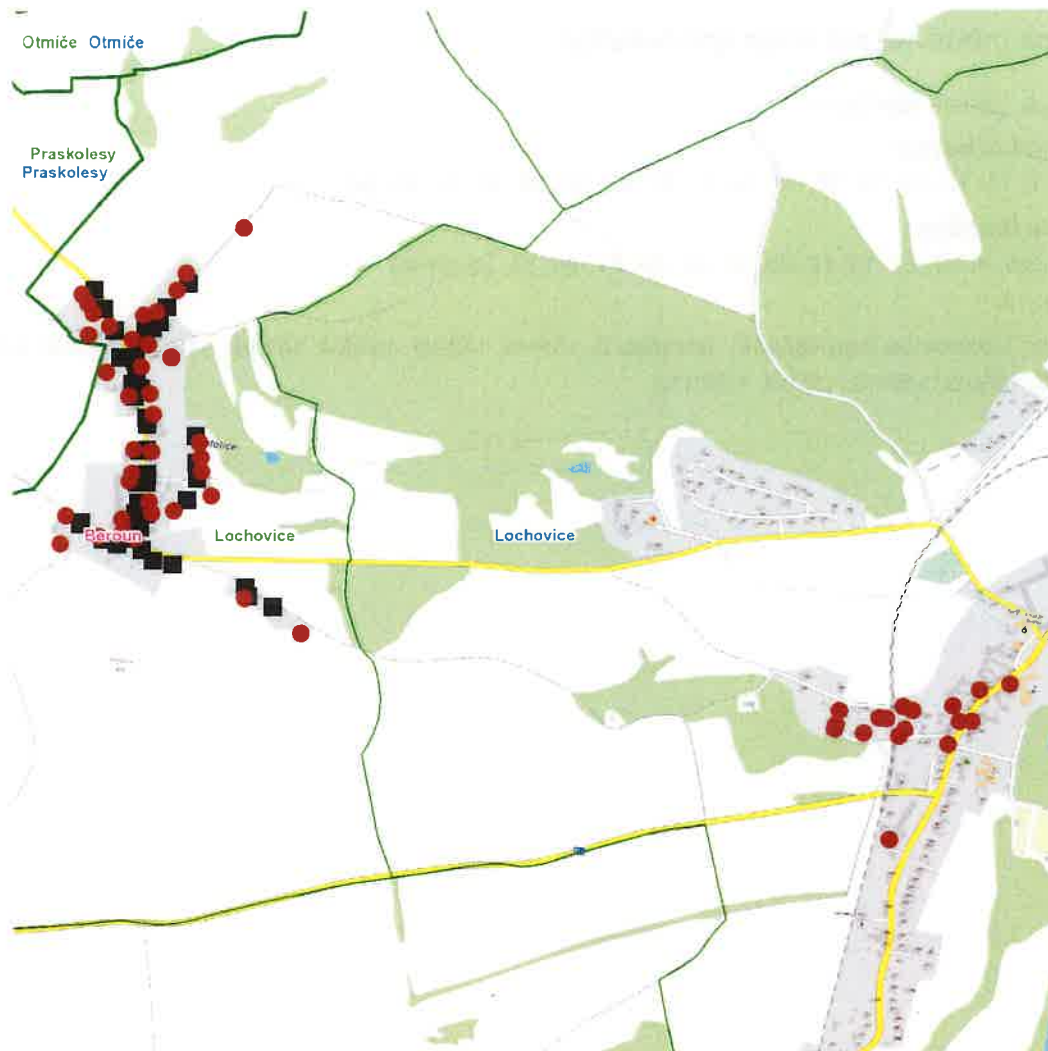
kat. území **Lochovice** (kód **686468**): **parcelní č.** 1351/5, 1420/4, 1425/4, 1425/5, 1425/6, 1427/2, 1472/3, 1498, 1550/2, 1560/2, 1561/3, 1570/4, 1581/12**UPOZORNĚNÍ**

Dotčené zařízení distribuční soustavy je nutné i v době odstávky považovat za zařízení pod napětím, a proto vás žádáme o dodržení všech zásad bezpečnosti a provedení opatření potřebných k zamezení případných škod na zdraví a majetku. | Provozovatelé výroben elektřiny jsou povinni zajistit přerušení dodávky elektřiny z výroby do vypnutého úseku distribuční soustavy.

NEJDE VÁM ELEKTRINA...

TIP: Registrujte se zdarma na www.cezdistribuce.cz/sluzba a informace o odstávkách elektřiny budete dostávat e-mailem nebo SMS. U poruch zasíláme SMS s předpokládanou dobou obnovení dodávek. | Aktuální stav dodávek elektřiny na konkrétní adrese zjistíte snadno, rychle a bez registrace na portále **Bez Šťávy** (www.bezstavy.cz).

dne **14. 5. 2025** od **7:30** do **10:00** hodin



Orientační mapový podklad odstávkou dotčených lokalit

VYSVĚTLIVKY

- – adresy dotčené odstávkou elektřiny
- – místa připojení k elektrické síti dotčená odstávkou

INFORMACE ZASLÁNA

IDDS: k7zbxn (Obec Lochovice)